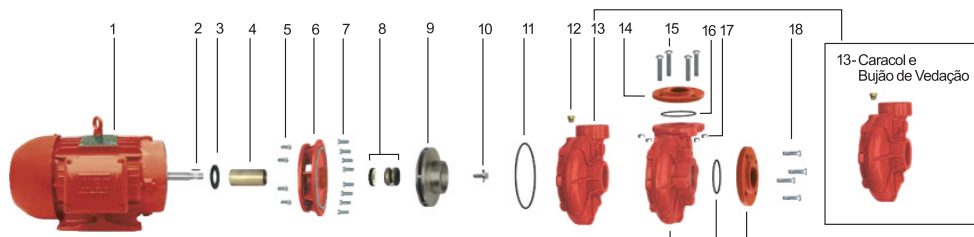


DIMENSÕES EM MILÍMETROS (mm) - 60 Hz		
Descrição	BPI-92 S 1	
Potência	1,5 cv	
Referência	Trif.	Mono.
A	317	347
B	76	76
C	80	80
D	67	67
E	100	100
F	138	138
G	46	46
H	124	124
I	31	31
IF	8,7	8,7
J	101	101
M	200	200
N	266	266
P	48	48
Q	9	9
R ("BSP")	1	1
S ("BSP")	11/2	11/2
T	100	100
U	16	16
V	48	48
W	18	18
X	5	5
Y	123	123
Peso Motobomba (kg)	19	26
Peso Mancalizada (kg)	11	11

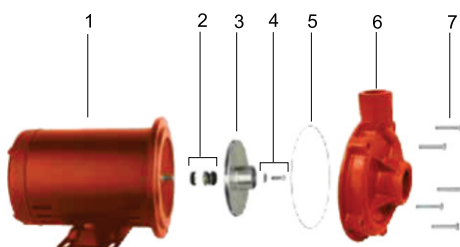
DIMENSÕES EM MILÍMETROS (mm) - 60 Hz		
Descrição	BPI-92 S R/F 2 1/2	
Potência	1,5 cv	
Referência	Trif.	Mono.
A	334	364
A1	323	353
B	76	76
C	80	80
D	83	83
D1	72	72
E	100	100
F	150	150
F1	137	137
G	57	57
G1	43	43
H	124	124
I	31	31
IF	9	9
J	101	101
M	200	200
N	285	285
N1	271	271
P	46	46
Q	9	9
R ("BSP")	2 1/2	2 1/2
S ("BSP")	2 1/2	2 1/2
AB	160	160
AC	130	130
AD	14	14
T	100	100
U	16	16
V	53	53
W	18	18
X	5	5
Y	123	123
Peso Motobomba R (kg)	27	32
Peso Mancalizada R (kg)	14	14
Peso Motobomba F (kg)	27	32
Peso Mancalizada F (kg)	17	17

DIMENSÕES EM MILÍMETROS (mm) - 60 Hz		
Descrição	BPI-92 S 1	
Potência	1,5 cv	
Referência	Trif.	Mono.
A	317	347
B	76	76
C	80	80
D	67	67
E	100	100
F	138	138
G	46	46
H	124	124
I	31	31
IF	8,7	8,7
J	101	101
M	200	200
N	266	266
P	48	48
Q	9	9
R ("BSP")	1	1
S ("BSP")	11/2	11/2
T	100	100
U	16	16
V	48	48
W	18	18
X	5	5
Y	123	123
Peso Motobomba (kg)	19	26
Peso Mancalizada (kg)	11	11

DIMENSÕES EM MILÍMETROS (mm) - 60 Hz		
Descrição	BPI-92 T R/F 2 1/2	
Potência	1,5 cv	
Referência	Trif.	Mono.
A	364	394
A1	352	382
B	76	76
B1	-	127
C	65	65
D	136	136
D1	124	124
E	100	100
F	150	150
F1	137	137
G	57	57
G1	43	43
H	124	124
H1	-	140
I	31	31
IF	8,7	8,7
J	89	89
M	200	200
R ("BSP")	2 1/2	2 1/2
S ("BSP")	2 1/2	2 1/2
AB	160	160
AC	130	130
AD	14	14
Peso motobomba R (kg)	30	35
Peso motobomba F (kg)	36	41



Item	Descrição	Tipo	Composição do Kit	Quant. de peças utilizadas no produto	Quant. de peças contidas no kit	BPI-92S 2 1/2
1	Motor elétrico IP-21, 2 polos, 60 Hz	R/F	-	1	-	<b>1,5 cv</b>
2	Anel de respingo	R/F	-	1	-	-
3	Kit paraf. SZ.NC. 3/8" x 1"	R/F	-	4	4	-
4	Intermediário	R/F	-	1	-	-
5	Selo mecânico 5/8" IPO6 BUNA	R/F	-	1	-	8720174101A
6	Rotor	R/F	-	1	-	8700127205A
*7	Kit fixação rotor	R/F	Arruela lisa 1/4"	1	1	8730504101A
			Parafuso S.NF. 1/4" x 5/8"	1	1	
8	Kit o-ring 164,3 x 1,78 mm	R/F	-	1	5	8720112101A
9	Caracol R	R	-	1	-	8700105502A
	Caracol F	F	-	1	-	8700106502A
**10	O-ring 2238	F	-	2	-	8720114114A
**11	Flange 2 1/2 DIN 1092 1 PN6 P vermelho	F	-	2	-	8701470502A
**12	Kit paraf.SZ.NC. 1/2X1 3/4	F	-	4	4	8720130122A
**13	Porca NCZ. 3/8"	F	-	4	-	8720146103A
14	Kit paraf. SZ.NC. 5/16" x 2"	F	-	5	5	8720130121A
**15	Kit paraf. SZ.NC. 1/2X1 1/4	F	-	4	4	8720130120A
***	Kit mancal MG 56BDS					8730501106A
<b>Diâmetro do rotor (mm)</b>						<b>105</b>



Item	Descrição	Composição do Kit	Quant. de peças utilizadas no produto	Quant. de peças contidas em cada caixa do kit	BPI-92S 1C
1	Motor elétrico IP-21, 2 polos, 60 Hz	-	1	-	<b>1,5cv</b>
2	Selo mecânico 5/8" IPO6 BUNA	-	1	-	8720174101A
3	Rotor C alumínio	-	1	-	8700109202A
*4	Kit fixação rotor	Arruela lisa 1/4"	1	1	8730504101A
		Parafuso S.NF 1/4" x 5/8"	1	1	
5	Kit o-ring 164,3 x 1,78 mm	-	1	5	8720112101A
6	Caracol BPI-92 VERM	-	1	-	8700104503A
**7	Kit parafuso SZ.NC. 5/16X1 1/2	-	5	5	8720130115A
***	Kit mancal MG 56BDS Vermelho				8730501121A
<b>Diâmetro do rotor C (mm)</b>					<b>142</b>

